

Resistenze

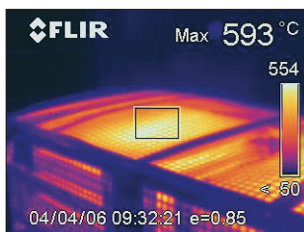
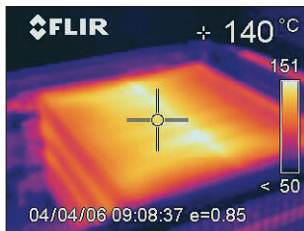
Resistenze per applicazioni ferroviarie

Frenatura

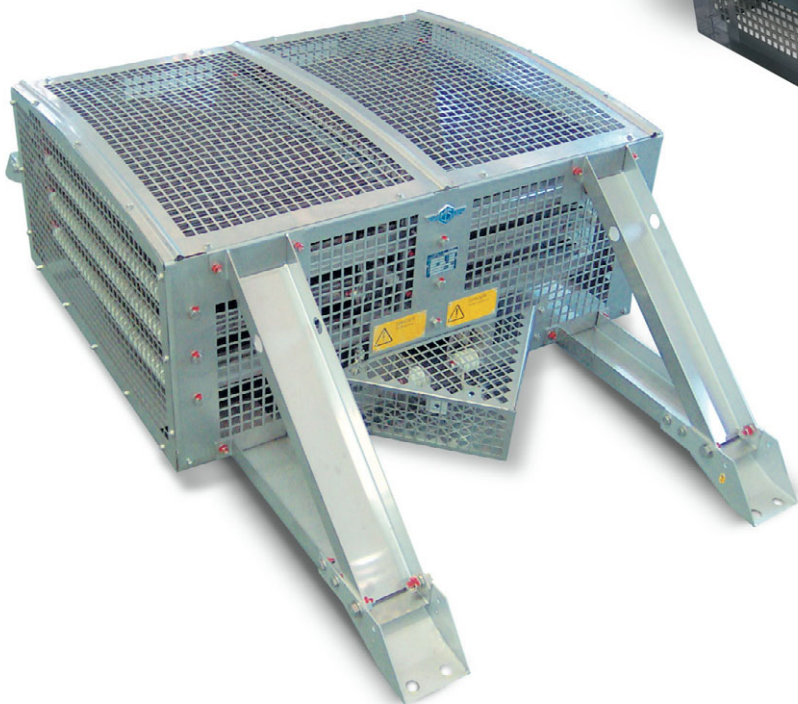
Le resistenze di frenatura vengono utilizzate per trasformare in calore l'energia cinetica di un veicolo mediante una frenatura elettrica.

Le resistenze di frenatura vengono usualmente installate:

- Sul tetto dei veicoli, espellendo l'aria calda di scarico verso l'alto
- Sotto il telaio, espellendo l'aria calda di scarico lateralmente mentre il veicolo è in movimento, oppure utilizzando una ventola
- All'interno del veicolo, nel qual caso le resistenze sono di solito raffreddate mediante aria forzata, prelevata a bassa temperatura dal lato inferiore del veicolo ed espulsa ad alta temperatura da quello superiore



Gli elementi resistivi vengono assemblati in banchi mediante solide barre e distanziali in ceramica. I banchi sono alloggiati in solidi bancali o telai di supporto in acciaio inossidabile AISI 304.



Microelettrica Scientifica

Resistenze

Resistenze per applicazioni ferroviarie: Frenatura



Si utilizza acciaio inossidabile anche per i bulloni, i dadi e le rondelle. Le resistenze sono progettate in modo da evitare i rumori di disturbo causati dalle correnti impulsive. Queste resistenze sono progettate dai nostri ingegneri mediante modelli 3D, al fine di individuare la soluzione ottimale per i clienti e di conferire loro la capacità di sopportare senza danni gli urti e le vibrazioni normalmente presenti durante l'uso. La progettazione e tutte le attività di produzione sono rigorosamente conformi alle norme di qualità ISO 9001:2008, IRIS e alle più severe specifiche internazionali.

Tutte le resistenze Microelettrica Scientifica vengono omologate presso la sala di collaudo dell'azienda, in grado di riprodurre condizioni di utilizzo più prossime alla realtà simulando, se necessario, il flusso d'aria dovuto al movimento.

Tutte le sedi di Microelettrica Scientifica dispongono delle infrastrutture di prova necessarie per garantire la conformità dei prodotti ai requisiti delle specifiche.

Applicazioni

Trazione



KNORR-BREMSE



Microelettrica Scientifica

Microelettrica Scientifica S.p.A. Resistor Division Via del Lavoro, 1-3, 20084 Lacchiarella (Milano) - Italy
Tel.: +39 02 92270700 Fax: +39 02 90076685 - sales.resistors@microelettrica.com
www.microelettrica.com